

Compte Rendu d'Activités

Séances de travail du mois de Mars 2021

1 – Réfection des matériels roulants du train de secours:

- **Grue Cockerill**



Après vérification et remise en état de la partie électrique et notamment des contacts de position du sélecteur (problème récurrent dû au phénomène de condensation dans le boîtier élec), la grue a été remise en route, les différents mouvements sont validés en petite et grande vitesse, plusieurs déplacements en translation ont été réalisés sans problème. En parallèle, le remontage des vérins a débuté, les quatre vérins de bras sont en place. Prochaine étape, remontage des vérins de châssis et remise en service du circuit hydraulique.

- **Tracteur CR8 & wagon de transport**



Suite aux derniers essais de remise en route moteur, un défaut est apparu sur la pompe d'injection, celle-ci a donc été déposée et envoyée pour expertise vers un atelier spécialisé.



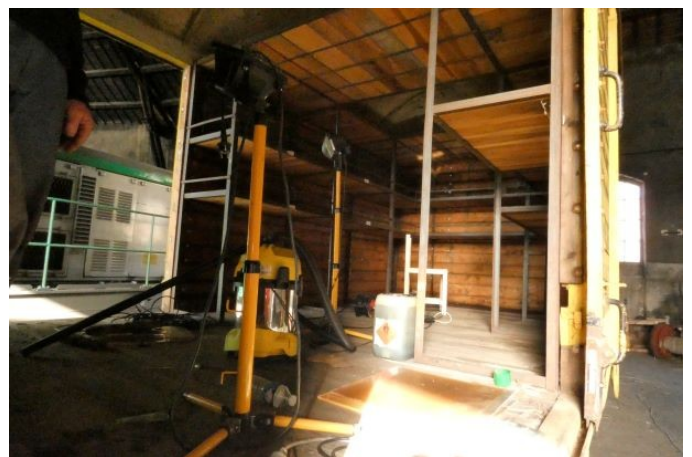
Finition de peinture sur les rampes d'accès au wagon porte CR8 : Patience et maîtrise du pinceau !

- **Voiture de cantonnement**



Les travaux de remise en état à l'intérieur de la voiture se poursuivent. Au programme de ces dernières semaines, remplacement et collage des plaques en mélaminé dans les différents compartiments.

- **Wagon G40**



Remplacement de lames de bois détériorées, remise en état de l'intérieur et ponçage des éléments métalliques
Extérieurs : les travaux avancent !

2 – Réfection des engins :

- **Locotracteur Moyse et chariot élévateur**



Moyse : Les réservoirs d'air déposés font l'objet d'un dossier auprès de la société Le Réservoir en vue de leur remplacement. Les travaux de ponçage se poursuivent.



Manitou : Une séance d'entretien, vidange huile moteur, contrôle des niveaux et vérifications diverses lui a redonné une seconde jeunesse.

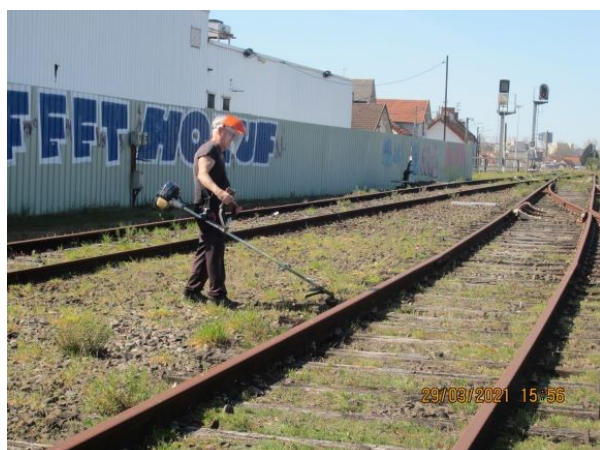
3 – Bâtiments & espaces extérieurs :

- Espace musée



Le musée s'enrichit régulièrement de nouvelles pièces comme ces plaques de signalisation et l'ancienne horloge mère provenant de la gare de Montluçon. Le local a été rangé et nettoyé, le hall d'entrée attend la fin de réfection du sol.

- Espaces extérieurs



Avec le retour du printemps, la nature reprend de la vigueur, les travaux d'entretien aussi !

Montage à blanc du réseau en 7 pouces 1/4, mis à notre disposition par un membre de l'association. Il sera mis en place à chaque manifestation pour petits et grands !

4- Section modélisme :



La section toujours très active autour des réseaux de l'association plus de détails sur le site internet.

5 – A retenir :

Les mesures de confinement annoncé mercredi soir par le président de la république et entrant en vigueur ce jour à pour conséquence de suspendre à nouveau nos activités sur le site du dépôt.

Pour une période de quatre semaines, seuls les personnes domiciliés dans un rayon de 10 Km autour du dépôt pourront s'y rendre. Les travaux urgents et indispensables, notamment la remise en route des autorails et les travaux d'entretien des espaces verts, pourront être assurés par les membres demeurant dans le périmètre défini.

La visite du dépôt prévue le 24 avril par l'association du chemin fer touristique sud Touraine est annulée, le CFTST étudie la possibilité de report en mai.

D'ores et déjà la marie de Montluçon nous a informé de l'annulation des trains scolaires prévus les 17 et 24 juin.

A la levée des mesures de confinement, nous vous informerons des conditions de reprise des séances de travail sur le site du dépôt.